



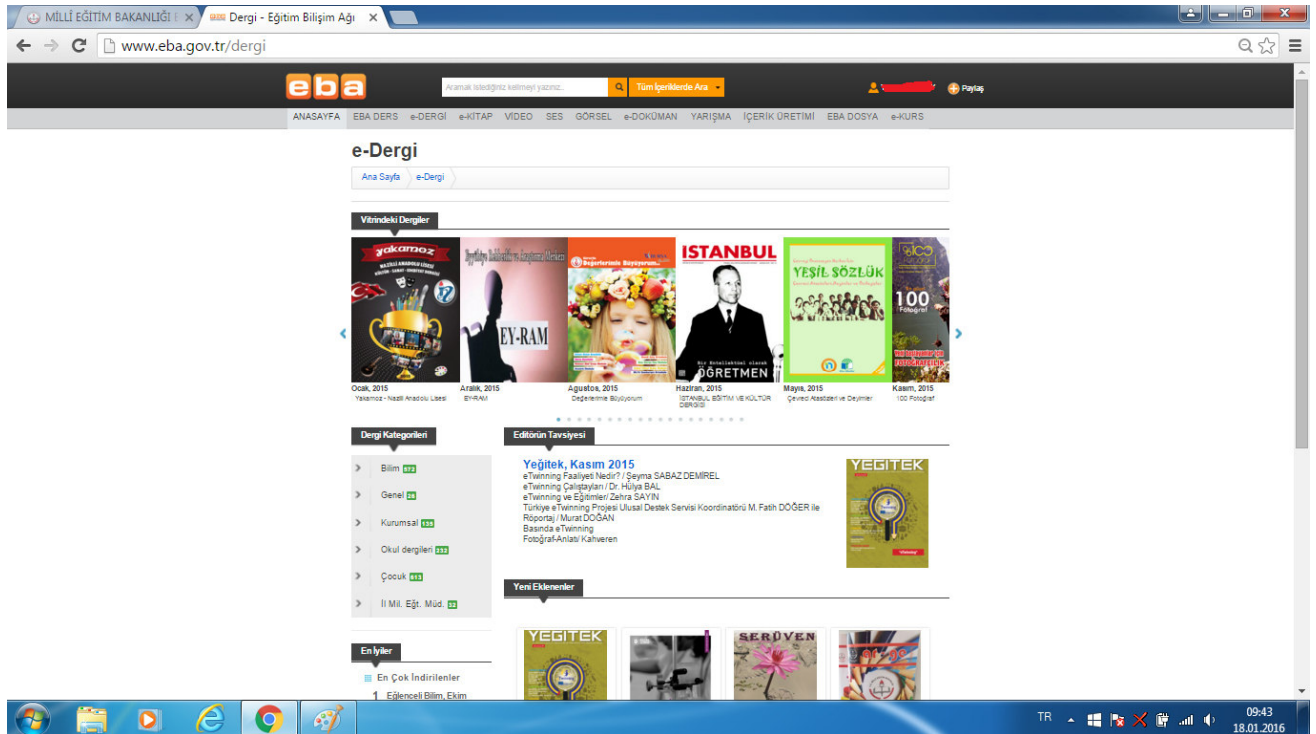
WWW.EBA.GOV.TR

KULLANIM KILAVUZU

OCAK 2016



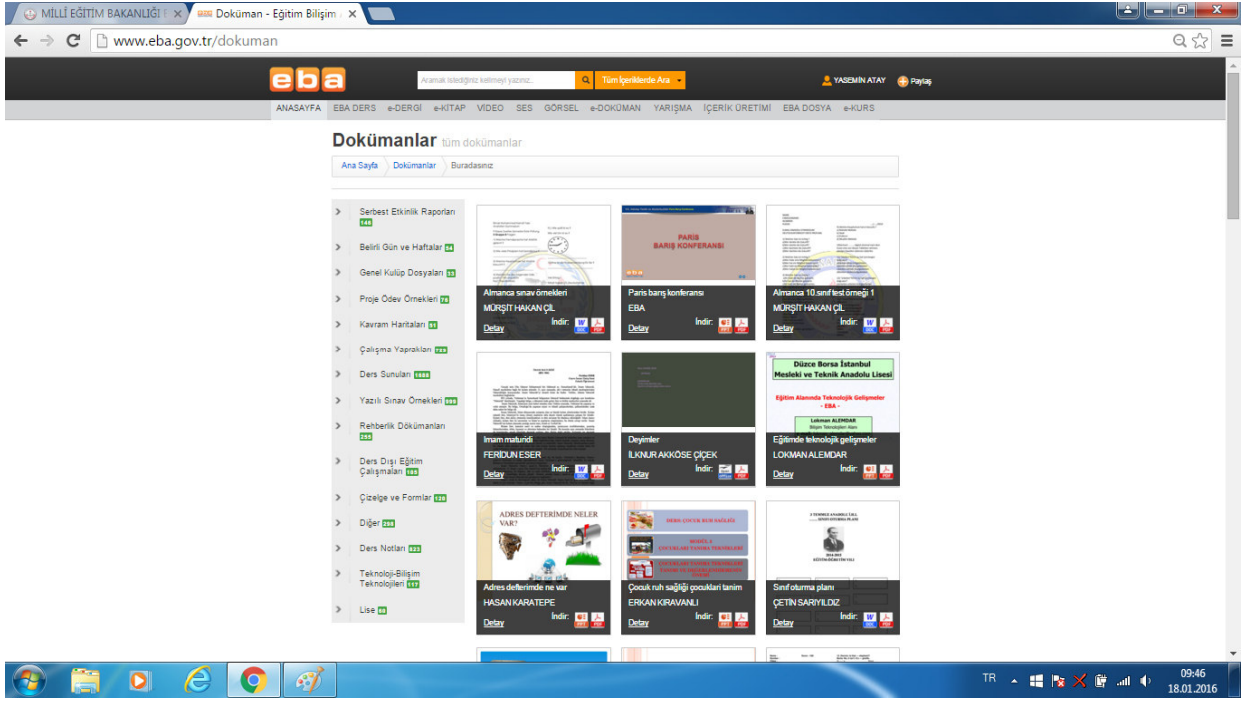
www.eba.gov.tr Fatih Projesi ile birlikte büyük bir materyal havuzu olarak hızlı bir şekilde hayata geçirilmişken,şuan gelinen noktada aynı zamanda e-okul sistemi ile ilişkilendirilerek öğretmen-öğrenci arası iletişimin ders dışında da devam etmesini sağlayan büyük bir paylaşım ortamına dönüşmüştür. Sitenin anasayfa görüntüsü yukarıdaki gibidir. Uzmanlık gerektirmeyen kullanım kolaylığı ile dikkat çekmektedir.Sayfa üzerinde bulunan sekmeler aracılığı ile istediğiniz alana kolay ve hızlı bir şekilde ulaşabilirsiniz. Sekmeleri sırası ile inceleyecek olursak:



E-Dergi sekmesi ile ekranın sol tarafında tasniflenmiş şekilde bulunan başlıklar altında ihtiyaç duyduğunuz alanla ilgili dergilere ulaşabilirsiniz. Ayrıca ulaştığınız dergilerin üzerine tıkladığınızda pdf olarak indir seçeneği de karşınıza gelecektir. Bu sayede bir kere bilgisayara indirdiğiniz dergiye çevrimdışı durumlarda da ulaşabilirsiniz.

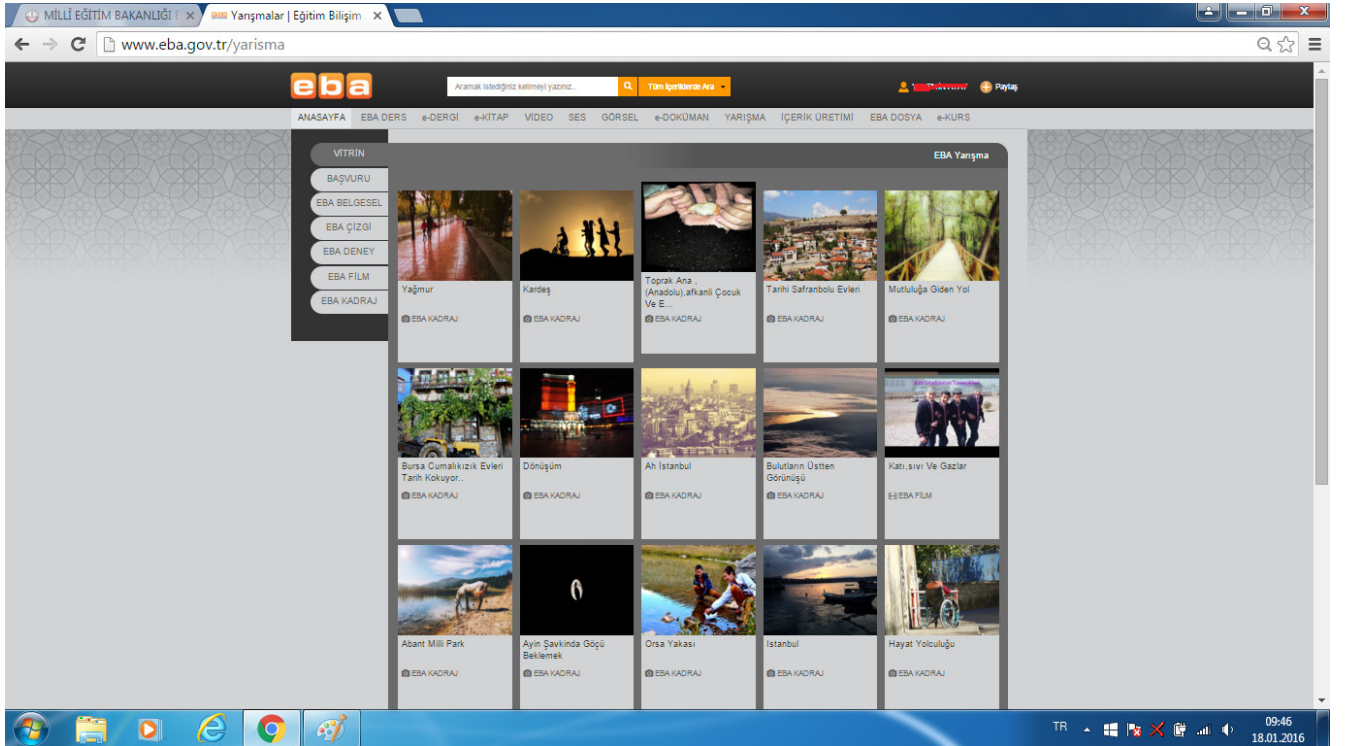
Video sekmesi ile ekranın sol tarafında tasniflenmiş şekilde bulunan başlıklar altında ihtiyaç duyduğunuz alanla ilgili videolara ulaşabilirsiniz. Ayrıca ulaştığınız videolar ekranda görüntülenirken video altında bulunan videoyu indir seçeneği de karşınıza gelecektir. Bu sayede bir kere bilgisayara indirdiğiniz videoya çevrimdışı durumlarda da ulaşabilirsiniz.

Ses sekmesi ile ekranın sol tarafında tasniflenmiş şekilde bulunan başlıklar altında ihtiyaç duyduğunuz alanla ilgili seslere ulaşabilirsiniz. Ayrıca ulaştığınız sesler ekranda görüntülenirken ses altında bulunan sesi indir seçeneği de karşınıza gelecektir. Bu sayede bir kere bilgisayara indirdiğiniz sese çevrimdışı durumlarda da ulaşabilirsiniz.



Dökümanlar sekmesi ile ekranın sol tarafında tasniflenmiş şekilde bulunan başlıklar altında öğretmen olarak ihtiyaç duyduğunuz alanla ilgili mesleki dökümanlara ulaşabilirsiniz. Ayrıca ulaştığınız dökümanların alt tarafında yer alan indirme seçenekleri ile uygun formatı seçerek bilgisayarınıza indirebilirsiniz, üzerinde düzenlemeler yapabilirsiniz.

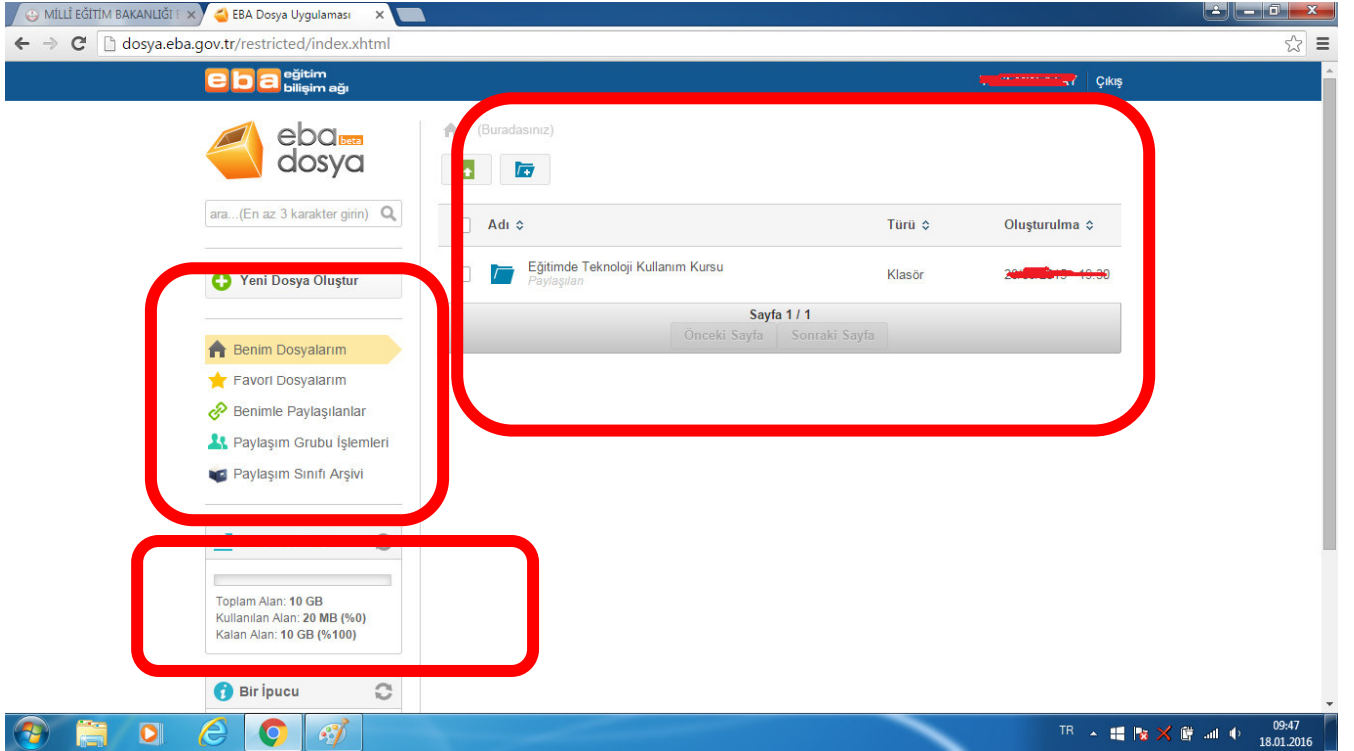
Ayrıca sizlerde bu alana hazırlamış olduğunuz örnek dökümanları Paylaş sekmesini kullanarak ekleyebilir ve meslektaşlarınızla paylaşabilirsiniz. Bu sayede havuz her geçen gün daha büyüyecek ve ihtiyaçları farklı renklerle çok daha hızlı bir şekilde karşılayacaktır.



Yarışma sekmesi ile ülkemizde eğitimle ilgili düzenlenmiş olan yarışmaları takip edebilir, bilgi sahibi olabilir ve buradan sizlerde yarışmalara başvuruda bulunabilirsiniz.



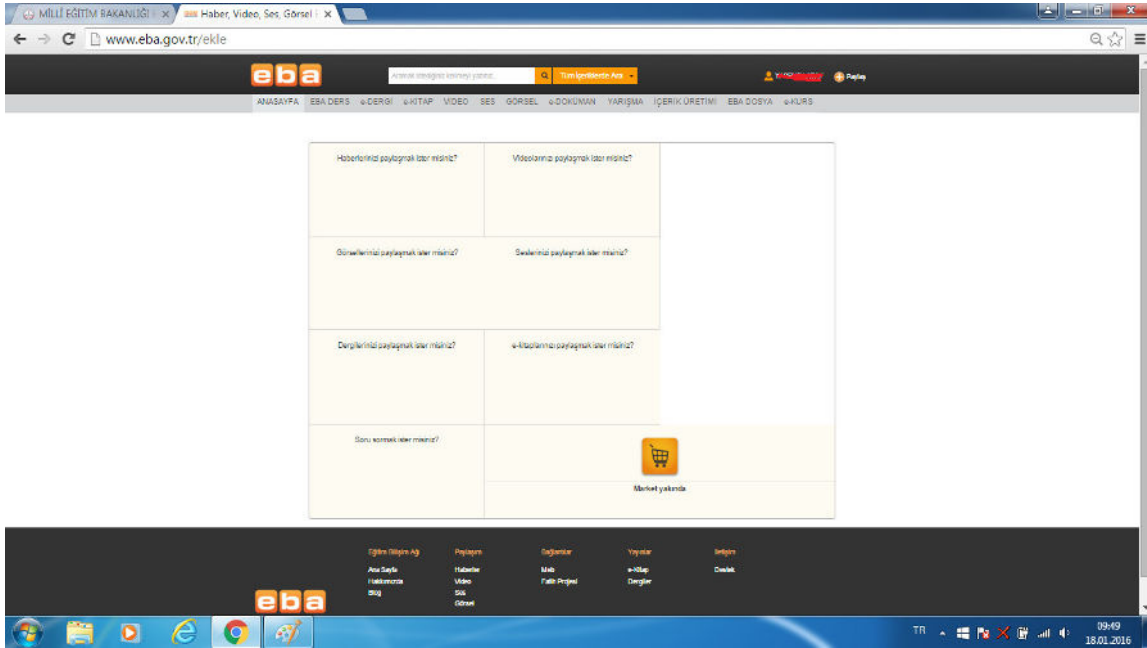
E-İçerik modülü; öğretmenlerimiz için kendi materyallerini ,uzman programlama bilgisi gerektirmeden hazırlamalarını sağlayan ,dört farklı tasarım arayüzü sunan bir alandır. Yukarıda görmüş olduğunuz seçenekler için kendi içlerinde yardım ekranları ile nasıl materyal(sunum,test,sınav,dizin yapısı şeklinde ders anlatımı) hazırlayabileceğiniz detaylıca anlatılmaktadır. Burada hazırlanan materyallerin derslerde kullanımım için şuanda internet bağlantısı gerekmektedir.



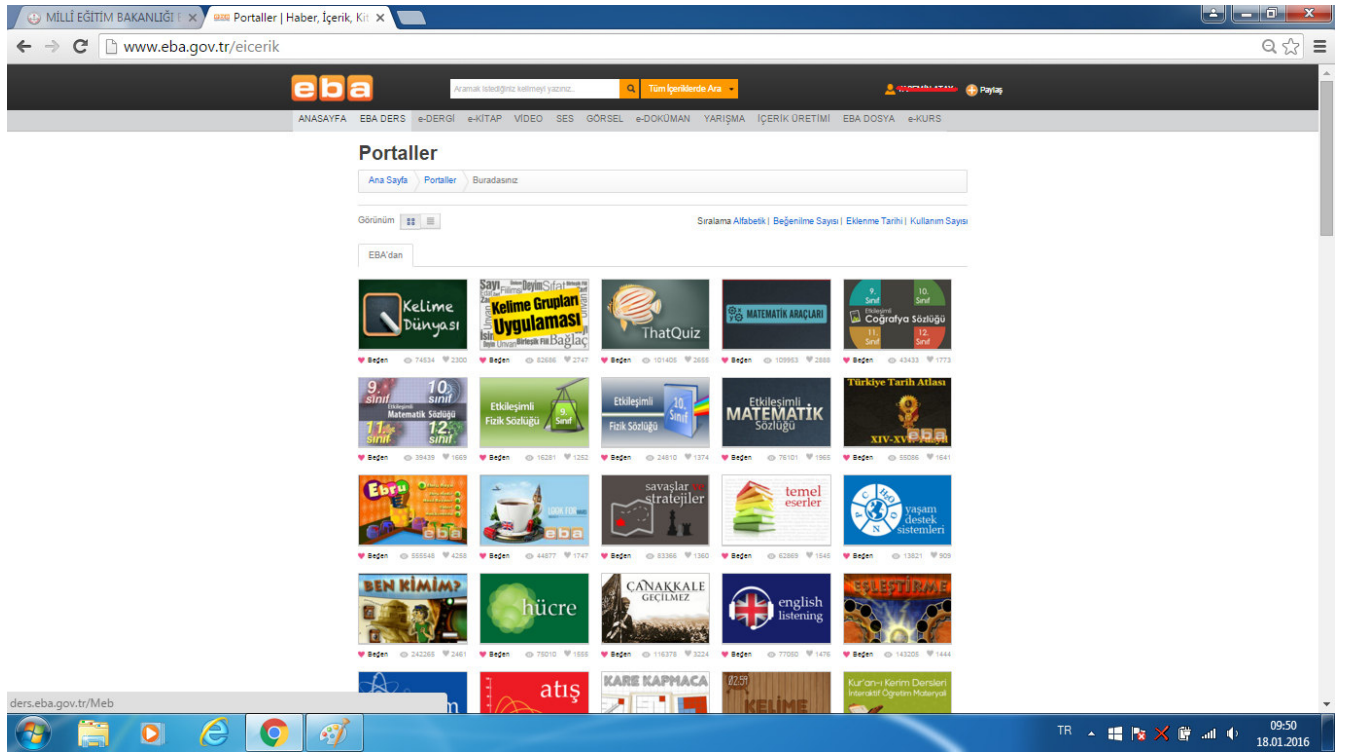
Eba Dosya alanı öğretmenler için 10 GB,öğrenciler için 1GB lık internet üzerinde(bulut) depolama alanı sağlamaktadır. Buraya yüklediğiniz dosyalarınızı eba üzerinde girişi bulunan diğer kullanıcılar ile paylaşabilir ve sizinle paylaşılan belgelere ulaşabilirsiniz.



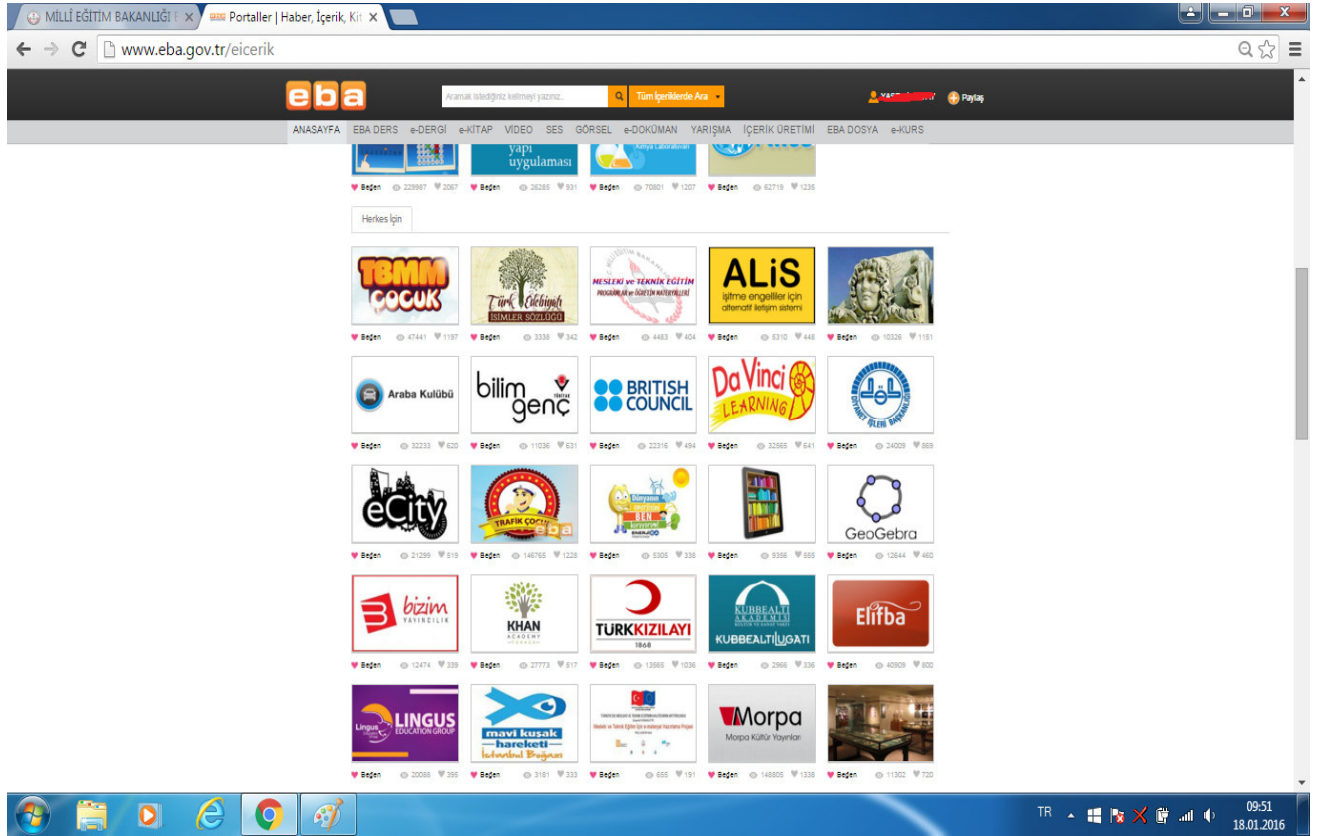
Ookullarda açılmış olan Destekleme ve Yetiştirme Kurslarının iş ve işlemlerinde kullanılan arayüzdür.

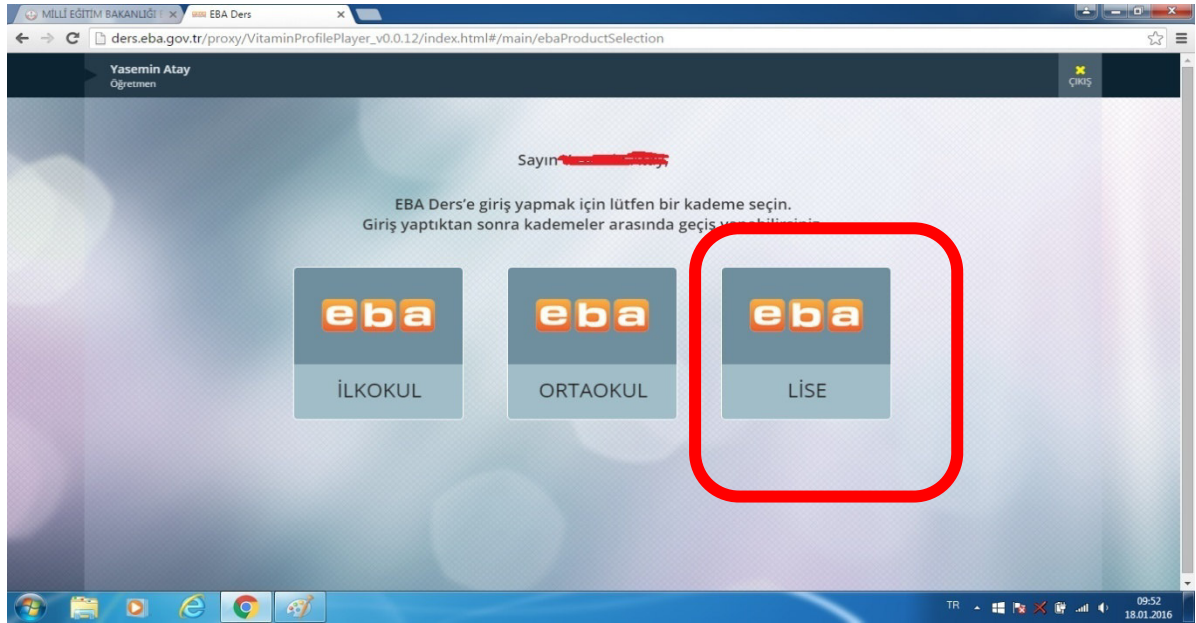
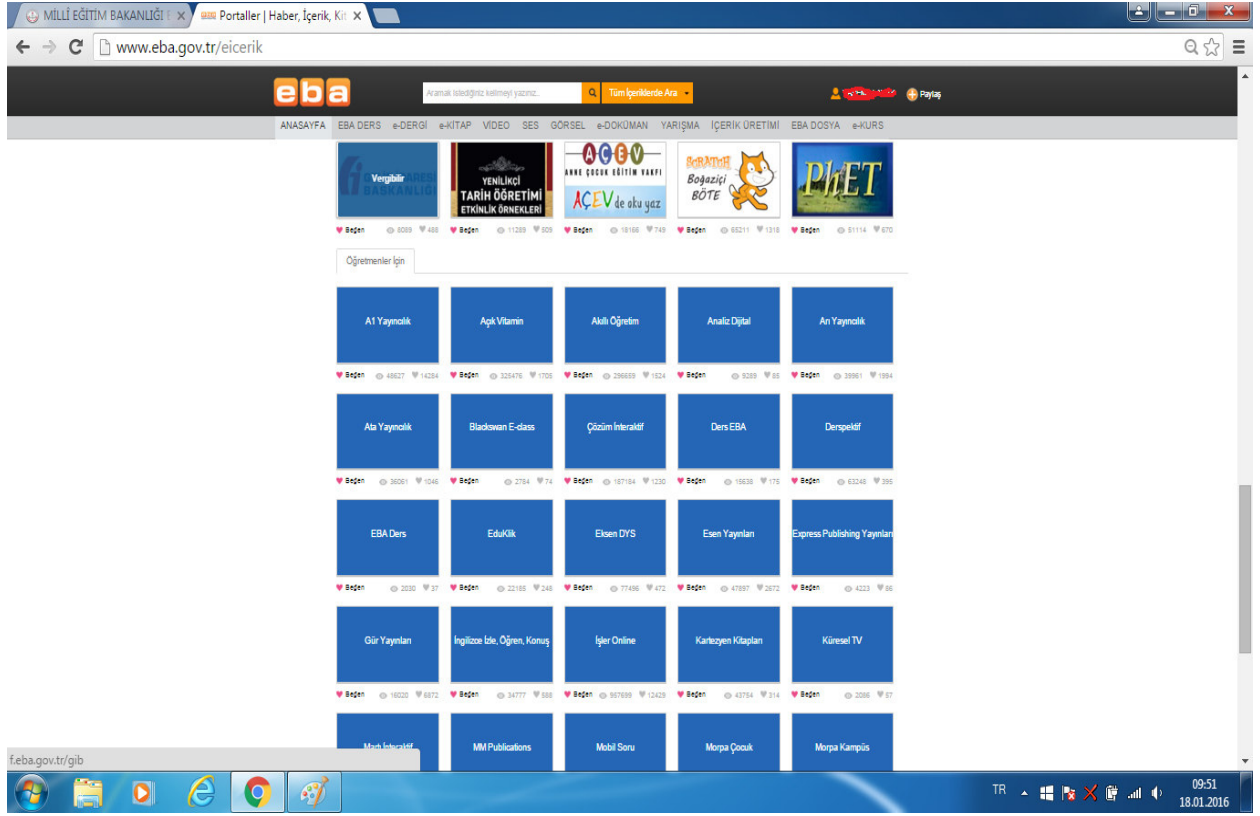


Ana sayfa üzerinde bulunan Paylaşım modülüne basarak ulaştığınız bu ekran ile sizlerde hazırlamış olduğunuz içeriklerinizi tasniflenmiş bir şekilde eBa ile paylaşabilir ve diğer kullanıcılarında bu içeriklere ulaşabilmesini sağlayabilirsiniz. Bu sayede eBa'nın çok daha hızlı bir şekilde gelişmesine yardımcı olabilirsiniz.



Anasayfa üzerinde bulunan Portaller modülü ile etkileşimli içeriklere ve eba ile anlaşması bulunan yayınevlerinin içeriklerine de ulaşabilirsiniz. Bu ekranda dikkat edilmesi gereken konu, öğretmenlerimiz tüm içeriklere ulaşabilmek için kullanıcı girişi yaparak bu sayfaya ulaşmış olmalıdır. Dikkat edilirse sayfa üç bölümden oluşmaktadır:Ebadan,Herkes için,Öğretmenlerimiz için şeklinde. Aşağıdaki iki resimde bu modül ile ilgili,aynı sayfanın devamıdır..

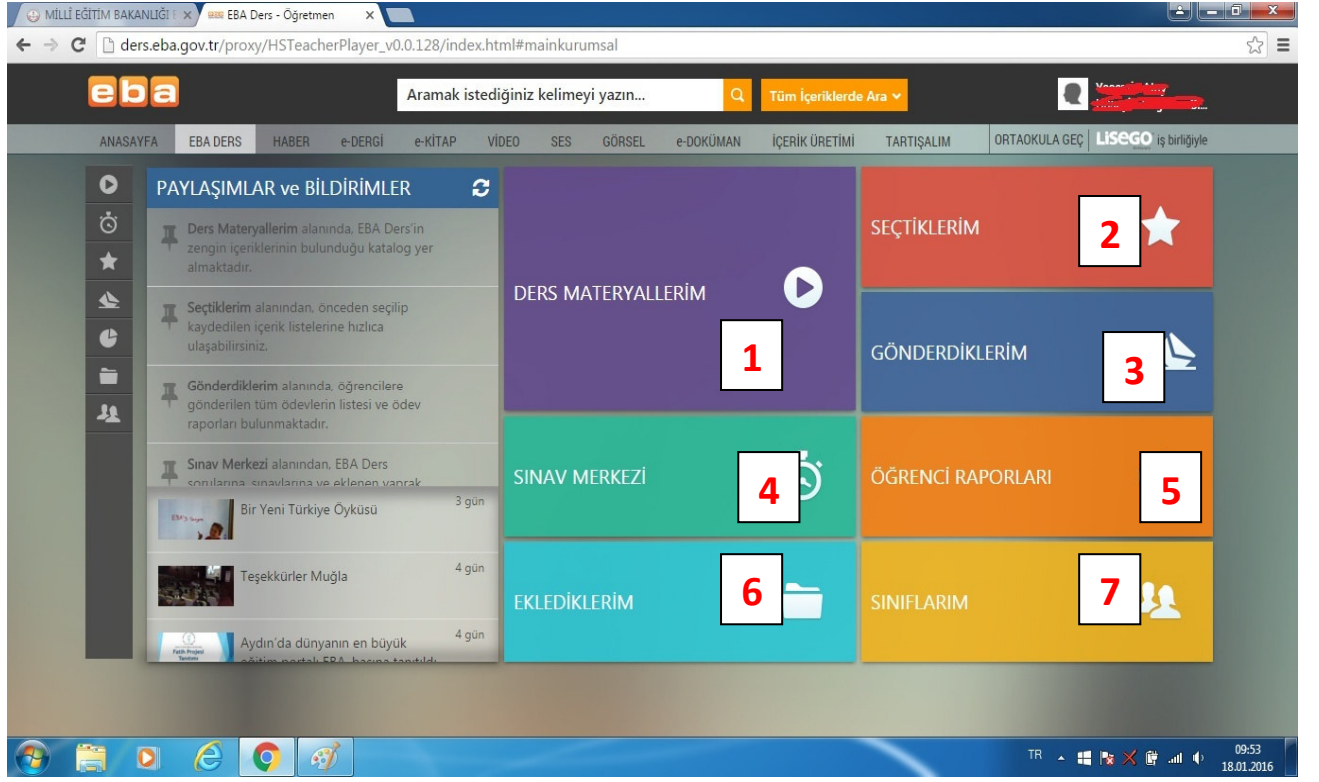




Eba ders modülü Eylül 2015 de aktif hale getirilen bir modüldür. Öncelikle bu modül öğretmen ve öğrencinin elektronik ortam aracılığıyla ders içi ve ders dışı ortamlarda da bir arada olmasını sağlamaktadır. Modül, okul ve öğrenci verilerini e-okul sistemi üzerinden çekmektedir. Bu modül dağıtımı yapılan ETab-5 tabletler üzerinde yüklü olan V-Sınıf uygulamasının da temelini oluşturmaktadır.(İleride V-sınıf uygulaması hakkında tekrar bilgi verilecektir)

Modüle ilk giriş yaptığınızda bağlı olduğunuz kurum adına tıklayarak içeriklere ulaşabilirsiniz. Çalışma sistemi aynı olmakla beraber her kurum için kullanılan arayüz farklı olmaktadır. Örnek anlatım, Lise kurumları üzerinden yapılacaktır. Öğrenciler eba'ya şifreleri ile girdiklerinde bu ekranlara benzer ekranlarla karşılaşacak ve sizlerin paylaşımlarını liste halinde detaylıca göreceklerdir.

(Not: Bu modül şuan için test kullanıcısı üzerinden aktif olarak denenmiştir.)



Ana ekran üzerinde görmüş olduğunuz başlıklar sırasıyla şu işlemleri yapmanıza yardımcı olacaktır:

1-Ders Materyallerim:Eba üzerinde bulunan ders anlatımlarının sınıf ve konu bazlı ulaşılabildiği alandır. Bu ekrandan uygun bulduğunuz anlatımları seçili hale getirerek kendi listenizi oluşturabilirsiniz.

2-Seçtiklerim: Ders materyallerim üzerinden liste halinde kaydını yaptığınız bir ders-konu anlatımı kayıt tamamlandıktan sonra bu alana otomatik olarak gönderilmektedir.

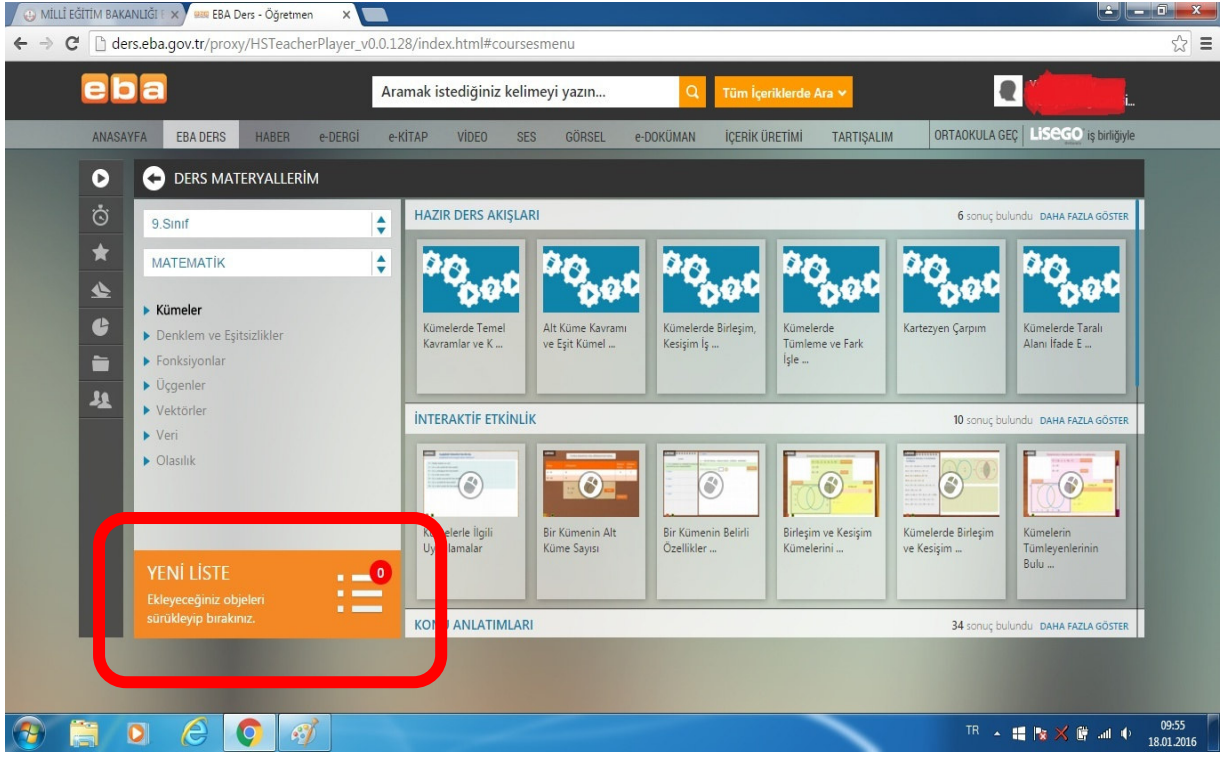
3-Gönderdiklerim:Seçtiklerim alanında bulunan konu anlatımınızı yine Seçtiklerim alanından gönder diyerek öğrencilerinizle paylaştığınızda otomatik olarak Gönderdiklerim alanına gönderilecektir.

4-Sınav Merkezi: Konularla ilgili hazır test,soru ve sizin kendi hazırladığınız testlerinizi ekleyebileceğiniz bir alandır. Yine bu alanda konu ile ilgili uygun bulduğunuz bir sınavı da gönder diyerek sınıf yada öğrencilerinizle paylaşabilirsiniz.

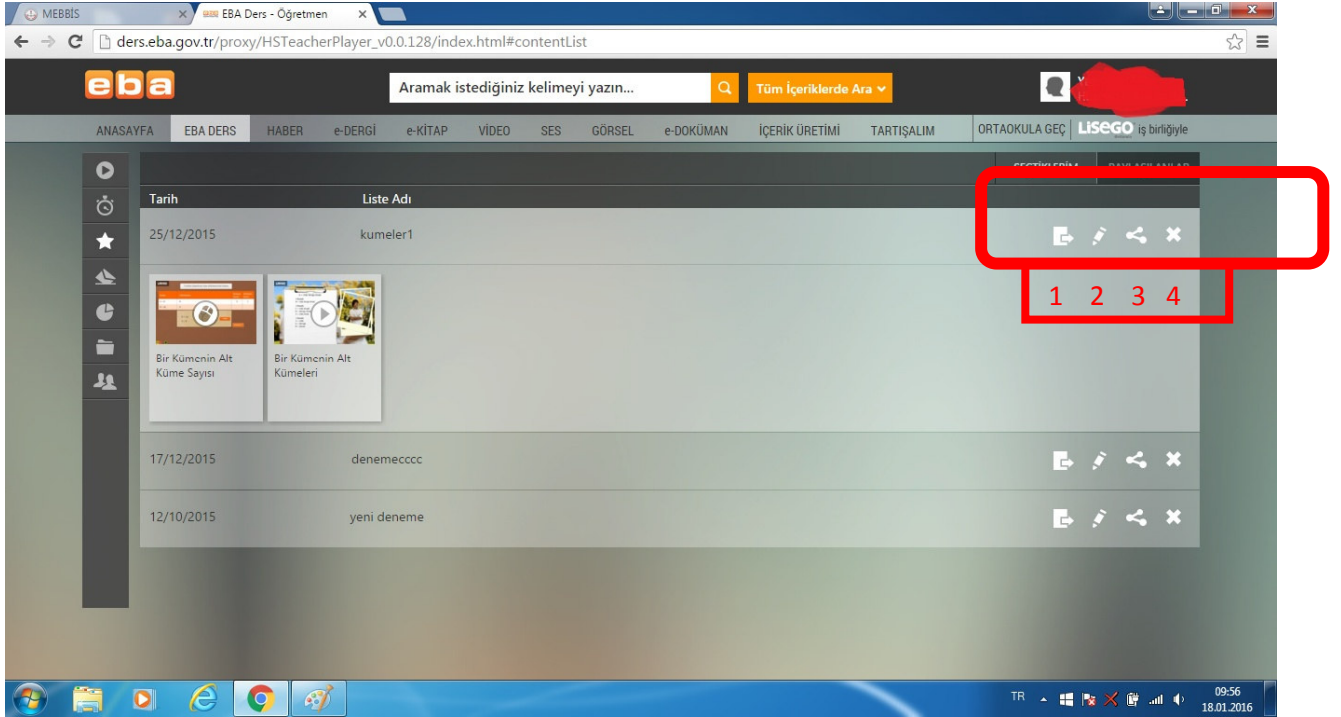
5-Öğrenci Raporları: Genel ve Öğrenci Raporları olmak üzere,Seçtiklerim ve Sınav Merkezi aracılığı ile öğrencilerinize göndermiş olduğunuz çalışmaların,öğrenci tarafından tamamlanıp tamamlanmadığını,başarı oranlarını,başarı ve tamamlama yüzdelerini (öğrenci ve sınıf bazlı) takip edebileceğiniz bir alandır.

6-Eklediklerim: Sizlerde bu modül aracılığı ile kendi hazırladığınız ders anlatımlarınızı sisteme ekleyebilir ve öğrencilerinizle paylaşabilirsiniz.

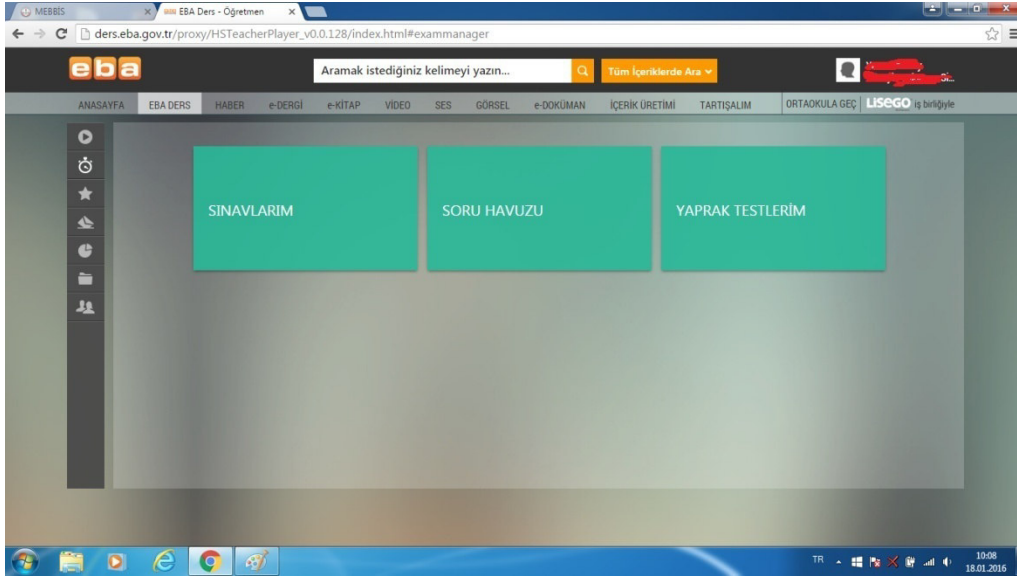
7-Sınıflarım: Bu modül ile e-okuldan çekilen sınıflarınız görebilir ve seçtiğiniz öğrencilerden oluşan ayrı çalışma grupları da hazırlayabilirsiniz.



Yukarıda gördüğünüz ekran ders materyallerim alanıdır. Sınıf,ders ve konu bazlı hazır anlatımlara ulaşabilirsiniz. Ders anlatımında ya da öğrenciye derslerde ön hazırlık amacıyla kullanılacak uygun içerikleri belirledikten sonra,sürükle bırak yöntemiyle sayfanın sağ alt köşesinde bulunan Yeni Liste yazılı alana sürükleyerek ders anlatım akışını hazırlayabilirsiniz. Anlatımın tamamlandığını düşündüğünüzde listeyi kaydederek,hazırladığınız akışın Seçtiklerim alanına gönderilmesini sağlayabilirsiniz.(Öğrencilerle paylaşım için akışın seçtiklerim alanına gönderilmiş olması gerekmektedir.)



Bu alan Seçtiklerim sayfasıdır. Denem amaçlı Ders Materyallerim alanından hazırlanmış olan ve kaydı yapılmış olan listeler karşınızda bulunmaktadır.Satırın sonunda bulunan düğmeler ile bu anlatımı sırası ile; 1:sınıf ve öğrenciyle paylaşabilir,2:yeniden düzenleyebilir,3:okul öğretmenleri ile paylaşabilir ve4: süresinin tamamlandığını düşündüğünüzde sisteminizden silebilirsiniz.



Yukarda bulunan alan sınav merkezi alanıdır.Sırası ile;

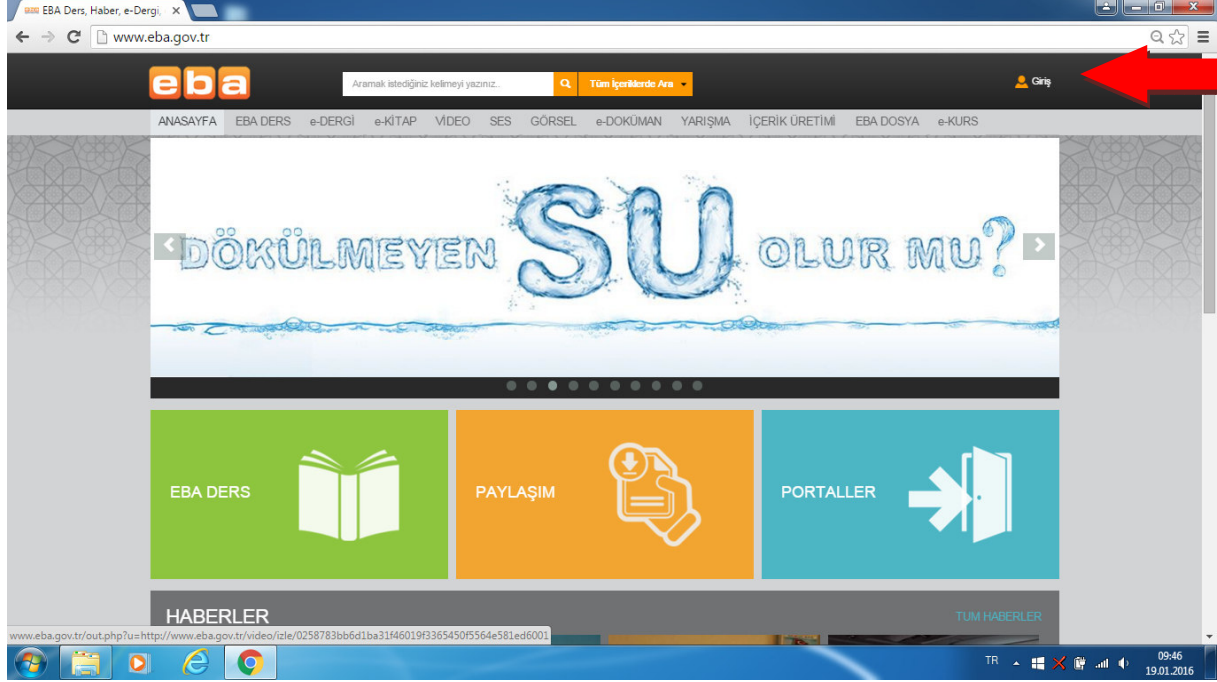
Sınavlarım:Sınıf,Ders ve Konu bazlı hazır sınavların bulunduğu alanıdır. Bir sınav üzerinde köşesinde bulunan göz simgesi ile sınavı inceleyebilir ve uygun bulduğunuzda sınıf yada öğrenci ile paylaşabilirsiniz.

Soru Havuzu: Sınıf,Ders ve Konu bazlı sorulara teker teker ulaştığınız bir alanıdır. Sadece seçtiğiniz sorulardan kendi sınavınızı hazırlayabilir ve sınıf-öğrenci ile paylaşabilirsiniz.

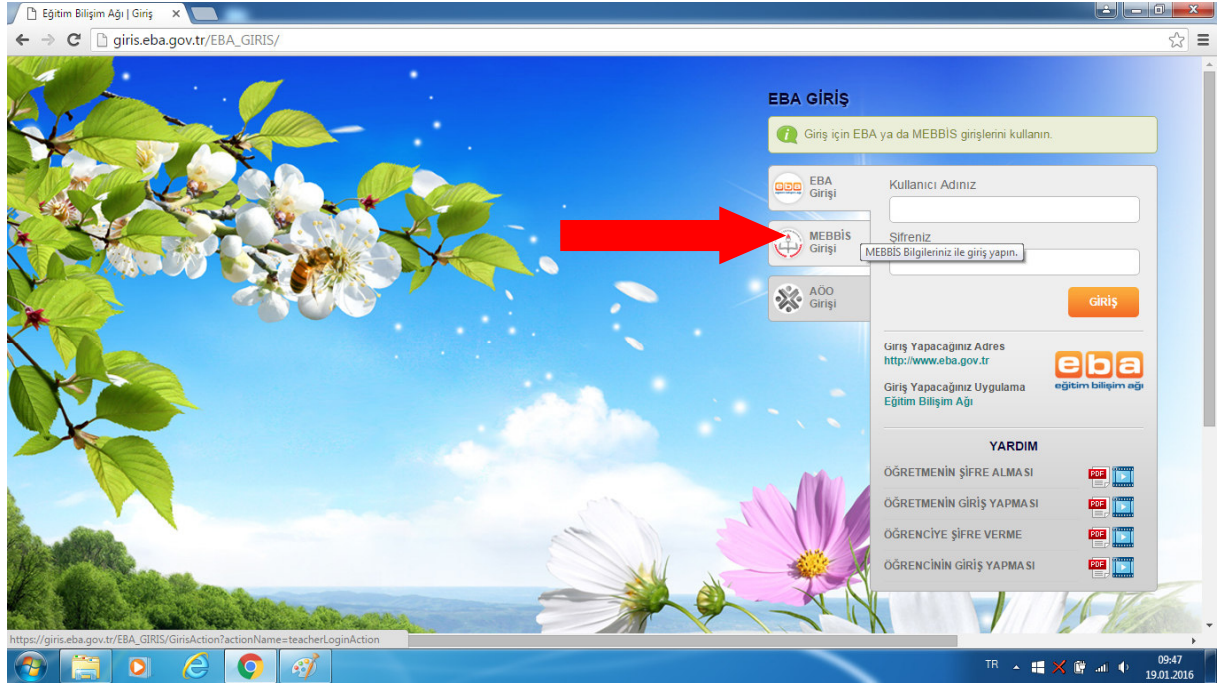
Yaprak Testlerim: Bu alan kendinizin hazırladığı bir testi de sisteme ekleyebilmenizi sağlayan kısımdır. Pdf formatlı testinizi ekledikten sonra size kaç sorudan oluştuğunu soran ve doğru cevap seçeneklerini işaretlemenizi isteyen,ayrıca çözümü de yazmanızı isteyen bir ekran karşınıza gelecektir.

Öğretmenin Şifre Alması ve EBA Ekranına Giriş Yapması

1- www.eba.gov.tr adresine girilir ve sayfanın sağ üst köşesinde bulunan Giriş düğmesine basılır.



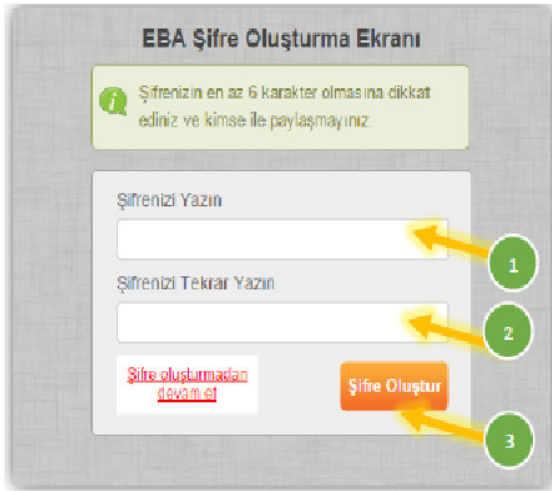
2- Ekranı gelen sayfadan MEBBİS Girişi seçilir.



- 3-** “Giriş Kodu” bölümüne “Kullanıcı Doğrulama”nın altındaki giriş kodunu (Örn: 55301), “Kullanıcı Adı” bölümüne T.C. kimlik numarası ve “Şifre” bölümüne MEBBİS şifresi girilerek “Giriş” butonuna tıklanır.



- 4-** Mebbis Girişi yapıldıktan sonra sistem sizi EBA Şifre Oluşturma ekranına yönlendirecektir. Yeni şifrenizi belirledikten sonra Şifre Oluştur düğmesine basınız. EBA ya giriş yapmak için artık bu şifreyi kullanabilirsiniz.



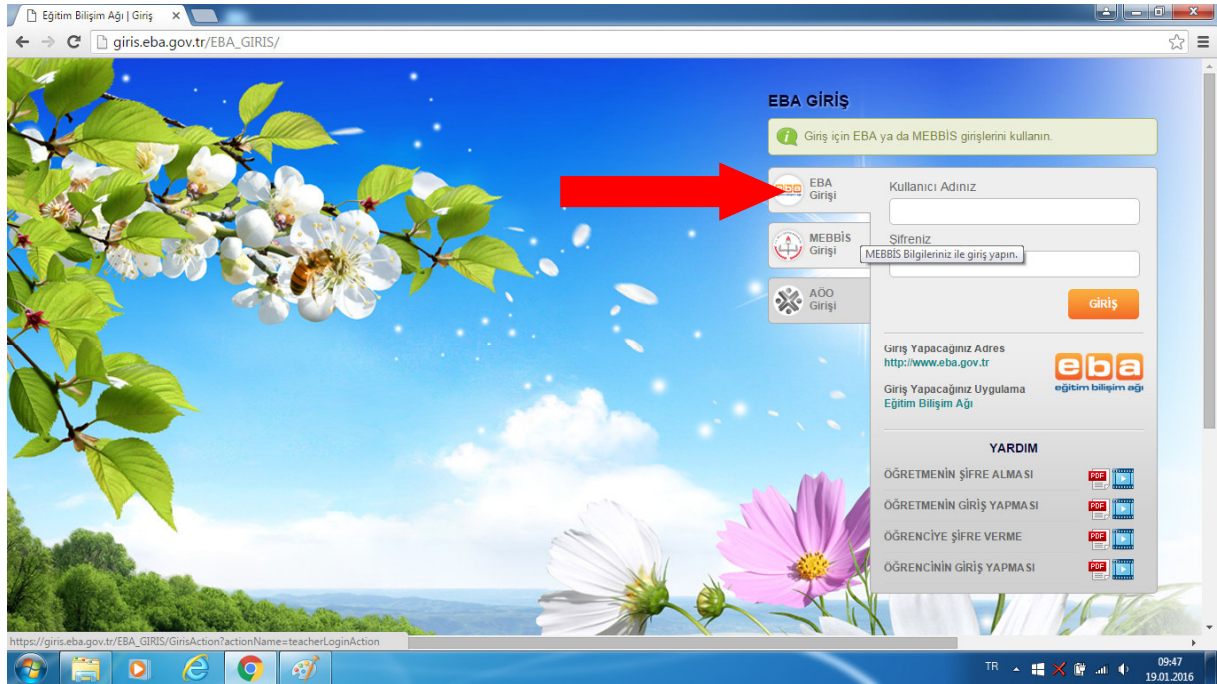
- 5-** Bu işlemlerden sonra siteye girişi artık; www.eba.gov.tr adresine girdikten sonra ,sayfanın sağ üst köşesinde bulunan Giriş düğmesine basarak,EBA Girişi alanında Kullanıcı Adı kısmına TC Kimlik Numaranızı ve Şifre alanına 4. adımda edinmiş olduğunuz şifreyi girerek yapabilirsiniz.

Öğrenciye Şifre Verilmesi ve Öğrencinin EBA Ekranına Giriş Yapması

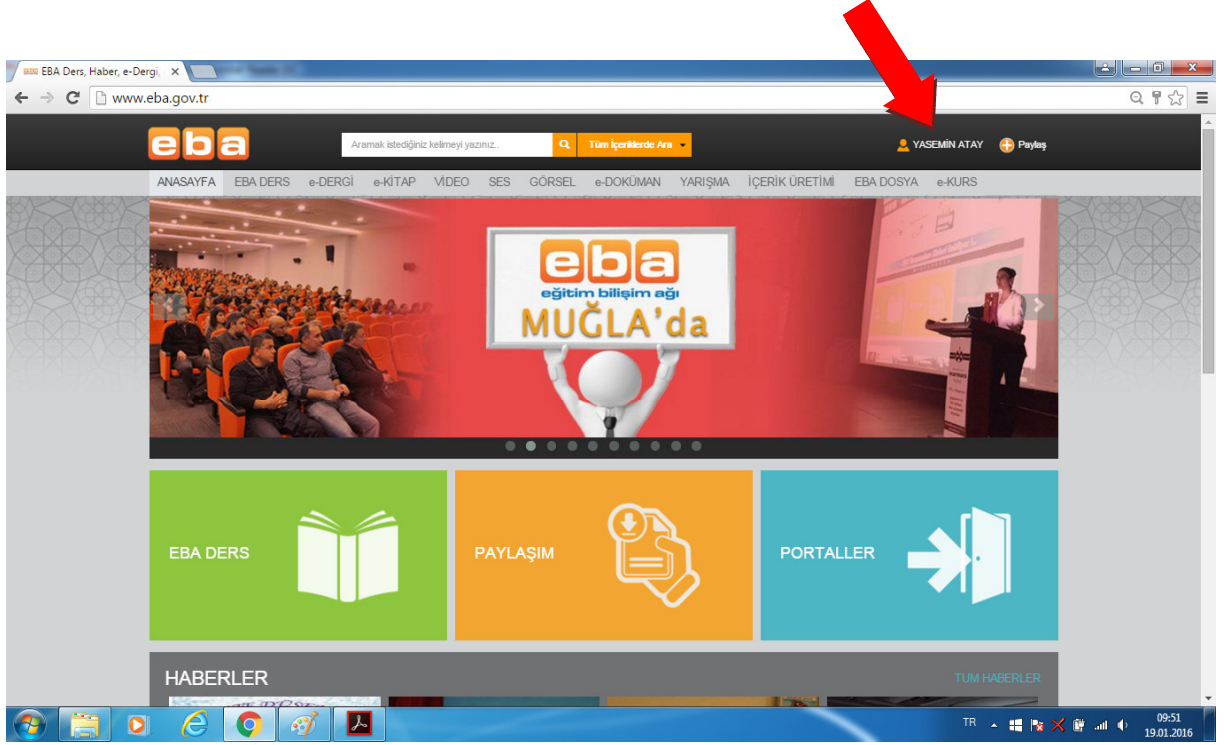
- Öğrenciye EBA Şifresi öğretmenler ve okul idarecileri tarafından verilmektedir. Aşağıdaki işlemleri uygulayacak kişi öğretmenler ya da okul idarecileridir.
- 1- www.eba.gov.tr adresine girilir ve sayfanın sağ üst köşesinde bulunan Giriş düğmesine basılır.



- 2- Ekranı gelen sayfadan EBA Girişi seçeneğinden ,TC Kimlik Numarası ve daha önceden almış olduğunuz EBA şifresi ile siteye giriş yapılır.



- 3- Siteye giriş yaptıktan sonra ekranın sağ üst köşesinde bulunan kullanıcı isminin üzerine tıklanır.



- 4- Kullanıcı isminin üzerine tıkladığınızda açılan menüden Öğrenci Şifre seçeneği seçilir.



- 5- Bu aşamada şifre EBA şifresi vermek istediğiniz öğrencinin TC Kimlik Numarasını Öğrencinin TC Kimlik Numarası kutucuğuna yazarak Tamam a basınız.

Şifre Atama

Öğrenci TC Kimlik Numarası

* Otomatik şifre atamak için öğrencinin TC Kimlik Numarasını girin

[Tamam](#) [Vazgeç](#)

- 6- Öğrenci şifresi verilme işlemleri bu adımda tamamlanmış olmaktadır. Ekranda yazan şifreyi öğrenci ile paylaşabilirsiniz.

Adı Soyadı:

Şifre: 606591

Şifre Atama

Öğrenci TC Kimlik Numarası

* Otomatik şifre atamak için öğrencinin TC Kimlik Numarasını girin

[Tamam](#) [Vazgeç](#)

- 7- Öğrencilerin sizler aracılığıyla edindikleri şifre ile EBA ya girmesi için;öğrenci tarafından www.eba.gov.tr adresine girilir,ekranın sağ üst köşesinde bulunan Giriş düğmesine basılır ve“EBA Girişi” sekmesinde, “Kullanıcı Adı” bölümüne T.C. kimlik numarası ve “Şifre” bölümüne EBA şifresi girilerek “Giriş” butonuna tıklanır.